



RIDUZIONI - TEE - CROCI  
 REDUCERS - TEES - CROSSES  
 RÉDUCTIONS - TÉS - CROIX  
 REDUCCIONES - TES - CRUCES



**CLAMP**

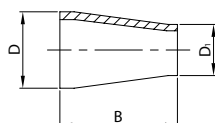
RIDUZIONE CONC. EL.  
 CONC. REDUCER PE.  
 RÉDUCTION CONC. BL.  
 REDUCCIÓN CONC. EL.

RIDUZIONE CONC. E. SM.  
 CONC. REDUCER E. FR.  
 RÉDUCTION CONC. B. FR.  
 REDUCCIÓN CONC. E. SM.

RIDUZIONE ECC. EL.  
 ECC. REDUCER PE.  
 RÉDUCTION EXC. BL.  
 REDUCCIÓN EXC. EL.

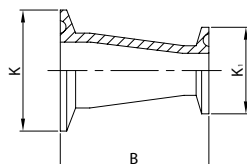
RIDUZIONE ECC. E. SM.  
 ECC. REDUCER E. FR.  
 RÉDUCTION EXC. B. FR.  
 REDUCCIÓN EXC. E. SM.

**W31**



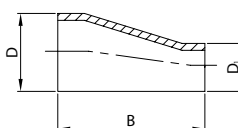
DN	B	D	D <sub>1</sub>	gr	
3/4"-1/2"	19/12	25,4	19,0	12,7	50
1"-1/2"	25/12	25,4	25,4	12,7	70
1"-3/4"	25/19	25,4	25,4	19,0	80
1 1/2"-1/2"	38/12	50,8	38,1	12,7	90
1 1/2"-3/4"	38/19	50,8	38,1	19,0	90
1 1/2"-1"	38/25	67,0	38,1	25,4	100
2"-1 1/2"	51/38	67,0	50,8	38,1	140
2 1/2"-2"	63/51	67,0	63,5	50,8	160
3"-2"	76/51	67,0	76,2	50,8	180
3"-2 1/2"	76/63	67,0	76,2	63,5	220
4"-3"	101/76	67,0	101,6	76,2	280

**K31**



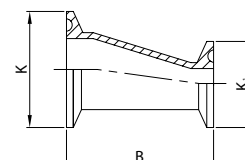
DN	B	K	K <sub>1</sub>	gr	
3/4"-1/2"	19/12	50,8	25,0	25,0	80
1"-1/2"	25/12	50,8	50,5	25,0	140
1"-3/4"	25/19	50,8	50,5	25,0	160
1 1/2"-1/2"	38/12	76,2	50,5	25,0	200
1 1/2"-3/4"	38/19	76,2	50,5	25,0	200
1 1/2"-1"	38/25	92,4	50,5	50,5	240
2"-1 1/2"	51/38	92,4	64,0	50,5	250
2 1/2"-2"	63/51	92,4	77,5	64,0	300
3"-2"	76/51	92,4	91,0	64,0	400
3"-2 1/2"	76/63	92,4	91,0	77,5	390
4"-3"	101/76	92,4	119,0	91,0	775

**W32**



DN	B	D	D <sub>1</sub>	gr	
3/4"-1/2"	19/12	25,4	19,0	12,7	50
1"-1/2"	25/12	25,4	25,4	12,7	80
1"-3/4"	25/19	25,4	25,4	19,0	80
1 1/2"-1"	38/25	67,0	38,1	25,4	110
2"-1 1/2"	51/38	67,0	50,8	38,1	150
2 1/2"-2"	63/51	67,0	63,5	50,8	170
3"-2"	76/51	67,0	76,2	50,8	250
3"-2 1/2"	76/63	67,0	76,2	63,5	230
4"-3"	101/76	67,0	101,6	76,2	510

**K32**



DN	B	K	K <sub>1</sub>	gr	
3/4"-1/2"	19/12	50,8	25,0	25,0	80
1"-1/2"	25/12	50,8	50,5	25,0	160
1"-3/4"	25/19	50,8	50,5	25,0	160
1 1/2"-1"	38/25	92,4	50,5	50,5	250
2"-1 1/2"	51/38	92,4	64,0	50,5	260
2 1/2"-2"	63/51	92,4	77,5	64,0	300
3"-2"	76/51	92,4	91,0	64,0	400
3"-2 1/2"	76/63	92,4	91,0	77,5	400
4"-3"	101/76	92,4	119,0	91,0	790

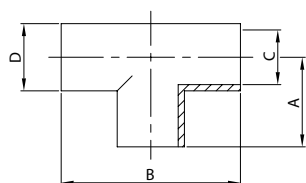
TEE EL.  
 TEE PE.  
 TE BL.  
 TE EL.

TEE E. SM.  
 TEE E. FR.  
 TE B. FR.  
 TE E. SM.

CROCE EL.  
 CROSS PE.  
 CROIX BL.  
 CRUZ EL.

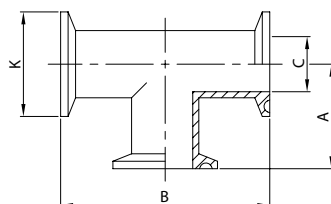
CROCE E. SM.  
 CROSS E. FR.  
 CROIX B. FR.  
 CRUZ E. SM.

**W7**



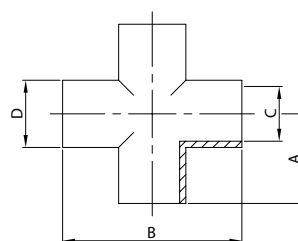
DN	A	B	C	D	gr	
1/2"	12	53,9	107,8	9,4	12,7	56
3/4"	19	53,9	107,8	15,7	19,0	98
1"	25	28,6	57,2	22,1	25,4	80
1 1/2"	38	42,1	84,2	34,8	38,1	160
2"	51	52,4	104,8	47,5	50,8	235
2 1/2"	63	59,5	119,0	60,2	63,5	340
3"	76	65,9	131,8	72,9	76,2	500
4"	101	87,3	174,6	97,4	101,6	900

**K7**



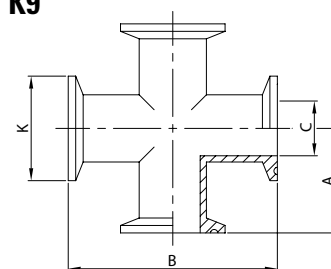
DN	A	B	C	K	gr	
1/2"	12	66,6	133,2	9,4	25,0	104
3/4"	19	66,6	133,2	15,7	25,0	150
1"	25	60,3	120,6	22,1	50,5	175
1 1/2"	38	69,9	139,8	34,8	50,5	315
2"	51	88,9	177,8	47,5	64,0	628
2 1/2"	63	88,9	177,8	60,2	77,5	780
3"	76	95,3	190,6	72,9	91,0	1.135
4"	101	115,8	231,6	97,4	119,0	2.390

**W9**



DN	A	B	C	D	gr	
1/2"	12	53,9	107,8	9,4	12,7	75
3/4"	19	53,9	107,8	15,7	19,0	130
1"	25	28,6	57,2	22,1	25,4	108
1 1/2"	38	42,1	84,2	34,8	38,1	220
2"	51	52,4	104,8	47,5	50,8	320
2 1/2"	63	59,5	119,0	60,2	63,5	460
3"	76	65,9	131,8	72,9	76,2	668
4"	101	87,3	174,6	97,4	101,6	1.200

**K9**



DN	A	B	C	K	gr	
1/2"	12	66,6	133,2	9,4	25,0	138
3/4"	19	66,6	133,2	15,7	25,0	200
1"	25	60,3	120,6	22,1	50,5	260
1 1/2"	38	69,9	139,8	34,8	50,5	400
2"	51	88,9	177,8	47,5	64,0	715
2 1/2"	63	88,9	177,8	60,2	77,5	810
3"	76	95,3	190,6	72,9	91,0	1.265
4"	101	114,3	228,6	97,4	119,0	1.880